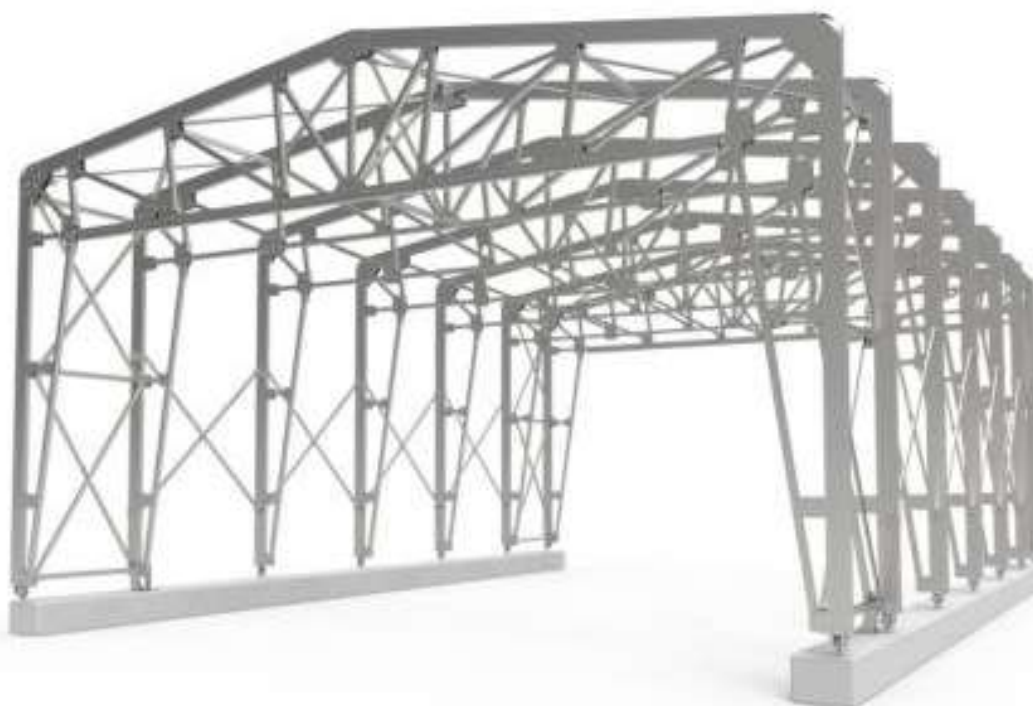


## CARATTERISTICHE GENERALI

Il **Simplo** è un capannone temporaneo, con struttura portante in carpenteria metallica zincata. La struttura del Simplo può essere facilmente compattata in direzione della sua lunghezza su **binari di scorrimento tassellati su una fondazione a secco costituita da cordoli prefabbricati in cemento armato di nostra fornitura**. Il rivestimento sulla copertura e pareti laterali fino alla base dei cordoli è in **telo PVC**.

L'installazione del Simplo **non richiede opere edili**, in quanto i cordoli in c.a. vengono posati direttamente sul terreno esistente, purché livellato.



## LA STRUTTURA METALLICA

<b>Descrizione</b>	La struttura portante è formata da arcate composte da capriate e montanti verticali in profili tubolari zincati; le arcate sono collegate tra loro da pantografi che ne consentono la compattazione per almeno il 50% della sua lunghezza.
<b>Impacchettamento</b>	Si effettua in tempi molto rapidi da due persone poste all'estremità della stessa. Una volta disinserito il sistema di bloccaggio, la copertura sarà libera di compattarsi in direzione della sua lunghezza.
<b>Scorrimento</b>	Avviene sui binari realizzati in profilo pressopiegato zincato a caldo da nastro in continuo, per mezzo di ruote in acciaio dotate di doppio cuscinetto a sfera a tenuta stagna. Il sistema di scorrimento soddisfa tutte le normative di sicurezza nei confronti degli utilizzatori.
<b>Antisollevamento</b>	È un sistema integrato di tiranti ancorati ai cordoli prefabbricati e di staffe antideragliamento che aggranciano direttamente ciascuna ruota al proprio binario e assicurano la tenuta della struttura agli agenti atmosferici.
<b>Profili utilizzati</b>	Scatolari in acciaio saldati longitudinalmente ad alta frequenza e calibrati, ottenuti da nastro zincato a caldo in continuo.
<b>Fissaggio alla fondazione</b>	Binari tassellati sui cordoli prefabbricati in cemento armato posizionabili su qualsiasi tipologia di terreno e suolo.
<b>Bulloni</b>	Classe 8.8, zincati, certificati.

## IL TELO IN PVC

<b>Descrizione</b>	Tessuto di poliestere al 100% <b>1100 dtex</b> ad alta tenacità ricoperto su entrambi i lati da spalmatura per fusione di PVC impermeabile, rinforzato nei punti di maggiore usura, protetto ai raggi UV, trattato contro funghi e muffe con finissaggio di entrambi le superfici laccato lucido anti-polvere. Il tessuto è prodotto secondo le norme di controllo qualità ISO 9001 e nel rispetto delle norme europee REACH (Registration, Evaluation, Authorisation of Chemicals).
<b>Peso</b>	<ul style="list-style-type: none"><li>• Non confezionato: EN ISO 2286-2: 680 gr/m<sup>2</sup>;</li><li>• Confezionato 900 gr/m<sup>2</sup> (peso medio del telo completo di rinforzi, sovrapposizioni, tasche ed elementi di fissaggio).</li></ul>
<b>Spessore</b>	0,55 mm
<b>Resistenza alla trazione</b>	Ordito/trama, norma EN ISO 1421/V1, 2500/2500 N/50 mm.
<b>Resistenza alla lacerazione</b>	Ordito/trama, norma DIN 53363, 250/250 N.
<b>Resistenza alle temperature</b>	<ul style="list-style-type: none"><li>• freddo: norma EN 1876-1, -40 °C;</li><li>• caldo: PA 07.04 (interni), + 70 °C.</li></ul>
<b>Comportamento alla fiamma</b>	Autoestinguente in classe 1 e 2; UNI-EN 13501-1: B-s2-d0.
<b>Solidità alla luce</b>	>6
<b>Resistenza alla piegatura</b>	Norma DIN 53359 A, dopo 100.000 pieghe nessuna screpolatura.
<b>Sistema di aggancio</b>	Placche termosaldate ad alta frequenza con elevato carico di rottura e cinghietti in poliestere ad alta resistenza con fibbia in metallo.
<b>Sistema di tensionamento</b>	Realizzato mediante fasce in polipropilene con cricchetto in acciaio, applicate a tubolari tondi posizionati in apposite tasche e fissate ad occhielli tassellati a terra. Il tensionamento avviene mediante martinetti idraulici con carico a 3 tonnellate.
<b>Colori standard</b>	<b>Copertura e pareti laterali (fino a 1 mt da terra):</b> bianco; <b>pareti laterali (fascia di 1 mt):</b> nero; <b>tamponamenti fissi o scorrevoli frontali:</b> grigio (simil RAL 7015).
<b>Logo "Gruppo RSC"</b>	Posizionato sui frontalini e sulle pareti laterali (le dimensioni saranno riportate sui disegni emessi per approvazione).



## MISURE STANDARD IN METRI

Larghezza esterna	da 5 a 12 mt (intervalli di 1 mt)
Lunghezza esterna	intervalli di 1 mt
Altezza utile	4 o 4.5 mt

## TAMPONAMENTI PERIMETRALI

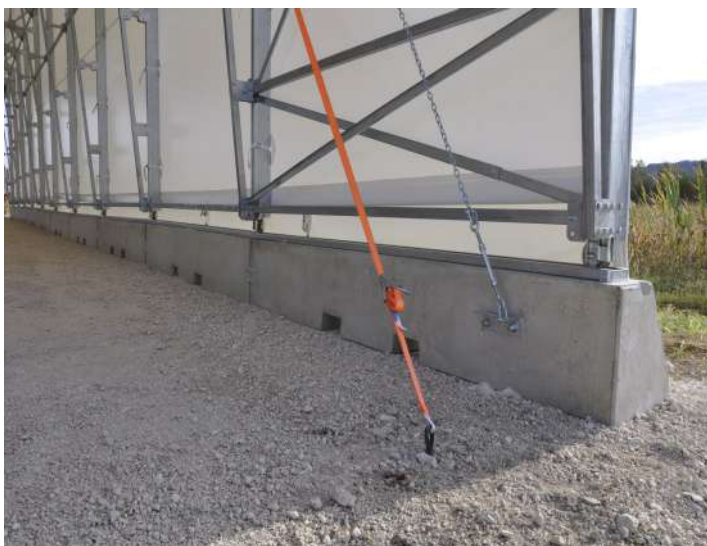
Il **tamponamento scorrevole** è disponibile su richiesta sui frontali anteriore e posteriore; prevede l'installazione al di sotto della prima capriata di una monorotaia all'interno della quale scorrono carrelli a doppio cuscinetto in acciaio collegati ai tubolari antivento che formano l'armatura del telo scorrevole. I tubolari sono muniti di chiavistelli per il fissaggio a terra. Il sistema di chiusura può essere posizionato al centro o all'estremità, sia all'interno che all'esterno.

Il **tamponamento fisso** è disponibile su richiesta, sui laterali; viene realizzato tensionando il telo mediante fasce con cricchetto applicate a tubolari posizionati in apposite tasche e fissate ai cordoli.

## OPTIONAL E ACCESSORI

Oblò in tessuto Cristal	Dimensioni esterne mt 1 x 1, spessore mm 0,55.
Oblò in rete uso zanzariera	Dimensioni esterne mt 1 x 1.
Cuffie di aerazione	A forma triangolare, dimensioni esterne: mt 0,8 x 0,8 con zanzariera.
Telo coibentato	Costituito da doppia membrana con interposto uno strato isolante; peso 1300 gr/mq, spessore 3-4 mm; autoestinguente in classe 2; UNI-EN 13501-1: B-s2-d0; colore bianco.
Impianto di illuminazione	Direttamente integrato nella struttura, senza canaline a vista.
Verniciatura della carpenteria	Colore RAL a scelta.
Colori teli fuori standard	Colori da campionario.
Logo "Cliente"	Stampa digitale o stampa verniciata con inchiostri serigrafici.





## GARANZIE

**Telo PVC - materia prima:** utilizziamo solo teli PVC di provenienza europea, fabbricati nell'UE, sottoposti a controlli di qualità secondo le norme ISO9001 ed in accordo con le norme europee R.E.A.CH. La **garanzia "materia prima"** riguarda il valore del telo ed inizia con la data di consegna del materiale. La copertura, con percentuali decrescenti fino ad azzerarsi nell'arco di 6 anni, è efficace contro i difetti di impermeabilità, invecchiamento precoce e formazione di muffe. Garanzie più lunghe o più estese lasciano dubbi sulla provenienza del telo e potrebbero non essere concretamente supportate.

**Telo PVC - sistema di tensionamento:** l'installazione avviene solo ed esclusivamente con montatori alle nostre dipendenze, con una formazione specifica ed esperienza ventennale; inoltre impieghiamo attrezzi idraulici brevettati. Per questo siamo certi di ottenere un risultato perfetto ed abbiamo creato la garanzia **"sistema di tensionamento"** che riguarda l'adesione del telo alla struttura metallica ed ha una durata di 10 anni a condizione che si rispetti il programma di controlli e manutenzioni ordinarie rilasciato insieme al "certificato di corretta posa e tensionamento del telo".

**Struttura portante in carpenteria zincata:** la garanzia contro la corrosione passante ha una durata di 10 anni.

## RIFERIMENTI NORMATIVI

Struttura in elevazione: D.M. 17 Gennaio 2018 Testo Unico "Norme tecniche per le Costruzioni" e Circolare n. 7 del 21/01/2019.

Cordoli prefabbricati: calcolati con le sollecitazioni previste dalle NTC2018 e prodotte dalla struttura in elevazione, dimensionati secondo le Tecniche delle Costruzioni.

## CARATTERISTICHE DELLA ZINCATURA

La zincatura, a seconda delle parti interessate, può essere "a bagno caldo" o "a caldo da nastro in continuo", la massa del rivestimento varia da un minimo di 100 g/mq ad un massimo di 275 g/mq con riporto di zinco sulla zona della saldatura secondo la norma UNI EN 10346:2015, NFA 35-503, DIN5753. Per specifici accessori non soggetti ad usura la zincatura viene eseguita "a freddo".