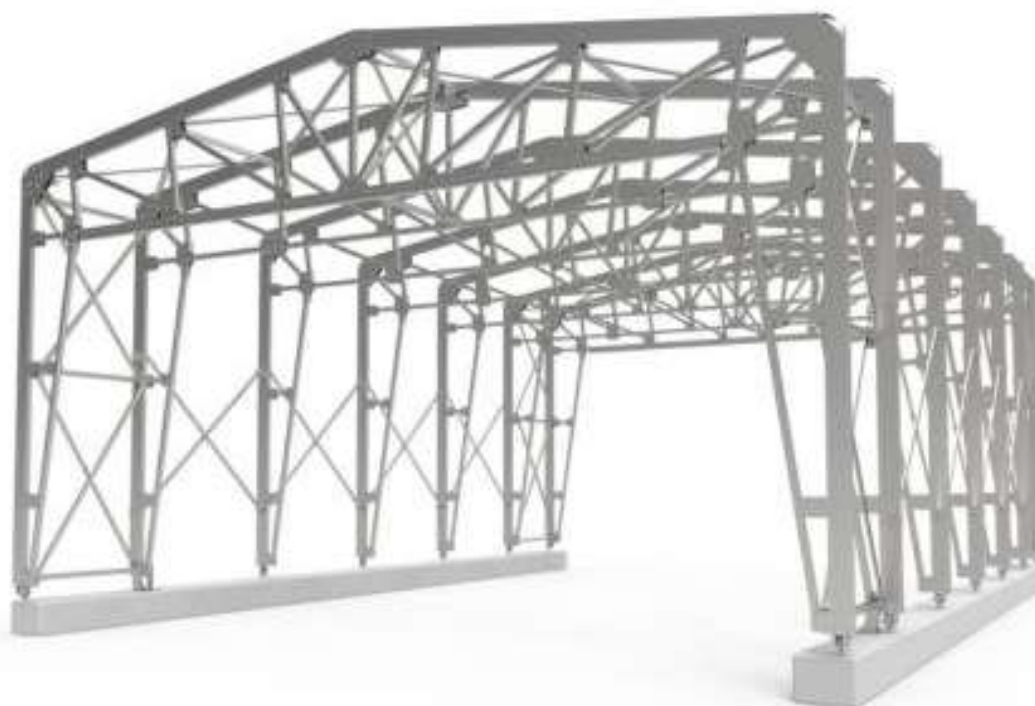


CARATTERISTICHE GENERALI

Il **Simplo** è un capannone temporaneo, con struttura portante in carpenteria metallica zincata. La struttura del Simplo può essere facilmente compattata in direzione della sua lunghezza su **binari di scorrimento tassellati su una fondazione a secco costituita da cordoli prefabbricati in cemento armato di nostra fornitura**. Il rivestimento sulla copertura e pareti laterali fino alla base dei cordoli è in **telo PVC**.

L'installazione del Simplo **non richiede opere edili**, in quanto i cordoli in c.a. vengono posati direttamente sul terreno esistente, purché livellato.



LA STRUTTURA METALLICA

Descrizione	La struttura portante è formata da arcate composte da capriate e montanti verticali in profili tubolari zincati; le arcate sono collegate tra loro da pantografi che ne consentono la compattazione per almeno il 50% della sua lunghezza.
Impacchettamento	Si effettua in tempi molto rapidi da due persone poste all'estremità della stessa. Una volta disinserito il sistema di bloccaggio, la copertura sarà libera di compattarsi in direzione della sua lunghezza.
Scorrimento	Avviene sui binari realizzati in profilo pressopiegato zincato a caldo da nastro in continuo, per mezzo di ruote in acciaio dotate di doppio cuscinetto a sfera a tenuta stagna. Il sistema di scorrimento soddisfa tutte le normative di sicurezza nei confronti degli utilizzatori.
Antisollevamento	È un sistema integrato di tiranti ancorati ai cordoli prefabbricati e di staffe antideragliamento che aggranciano direttamente ciascuna ruota al proprio binario e assicurano la tenuta della struttura agli agenti atmosferici.
Profili utilizzati	Scatolari in acciaio saldati longitudinalmente ad alta frequenza e calibrati, ottenuti da nastro zincato a caldo in continuo.
Fissaggio alla fondazione	Binari tassellati sui cordoli prefabbricati in cemento armato posizionabili su qualsiasi tipologia di terreno e suolo.
Bulloni	Classe 8.8, zincati, certificati.

IL TELO IN PVC

Descrizione	Tessuto di poliestere al 100% 1100 dtex ad alta tenacità ricoperto su entrambi i lati da spalmatura per fusione di PVC impermeabile, rinforzato nei punti di maggiore usura, protetto ai raggi UV, trattato contro funghi e muffe con finissaggio di entrambi le superfici laccato lucido anti-polvere. Il tessuto è prodotto secondo le norme di controllo qualità ISO 9001 e nel rispetto delle norme europee REACH (Registration, Evaluation, Authorisation of Chemicals).
Peso	<ul style="list-style-type: none">• Non confezionato: EN ISO 2286-2: 730 gr/m²;• Confezionato 900 gr/m² (peso medio del telo completo di rinforzi, sovrapposizioni, tasche ed elementi di fissaggio).
Spessore	0,55 mm
Resistenza alla trazione	Ordito/trama, norma EN ISO 1421/V1, 3000/3000, N/50 mm.
Resistenza alla lacerazione	Ordito/trama, norma DIN 53363, 300/300, N.
Resistenza alle temperature	<ul style="list-style-type: none">• freddo: norma EN 1876-1, -40 °C;• caldo: PA 07.04 (interni), + 70 °C.
Comportamento alla fiamma	Autoestinguente in classe 1 e 2; UNI-EN 13501-1: B-s2-d0.
Solidità alla luce	>6
Resistenza alla piegatura	Norma DIN 53359 A, dopo 100.000 pieghe nessuna screpolatura.
Sistema di aggancio	Placche termosaldate ad alta frequenza con elevato carico di rottura e cinghietti in poliestere ad alta resistenza con fibbia in metallo.
Sistema di tensionamento	Realizzato mediante fasce in polipropilene con cricchetto in acciaio, applicate a tubolari tondi posizionati in apposite tasche e fissate ad occhielli tassellati a terra. Il tensionamento avviene mediante martinetti idraulici con carico a 3 tonnellate.
Colori standard	Copertura e pareti laterali (fino a 1 mt da terra): bianco; pareti laterali (fascia di 1 mt): nero; tamponamenti fissi o scorrevoli frontali: grigio (simil RAL 7015).
Logo "Gruppo RSC"	Posizionato sui frontalini e sulle pareti laterali (le dimensioni saranno riportate sui disegni emessi per approvazione).



MISURE STANDARD IN METRI

Larghezza esterna	da 5 a 12 mt (intervalli di 1 mt)
Lunghezza esterna	intervalli di 1 mt
Altezza utile	4 o 4.5 mt

TAMPONAMENTI PERIMETRALI

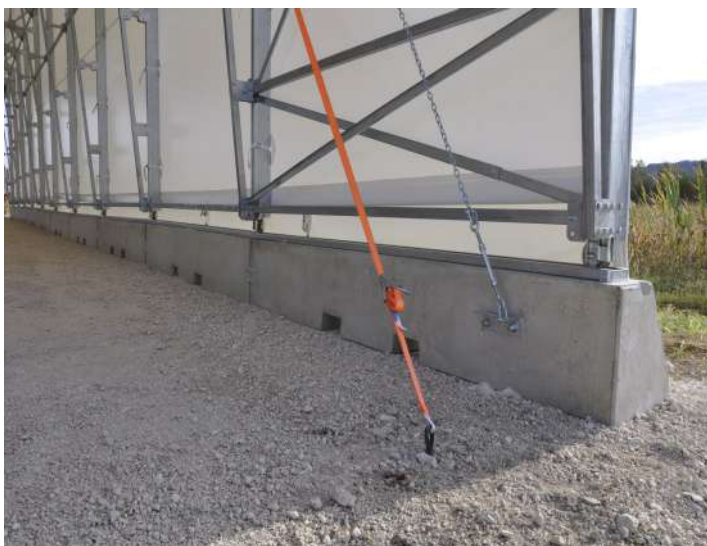
Il **tamponamento scorrevole** è disponibile su richiesta sui frontali anteriore e posteriore; prevede l'installazione al di sotto della prima capriata di una monorotaia all'interno della quale scorrono carrelli a doppio cuscinetto in acciaio collegati ai tubolari antivento che formano l'armatura del telo scorrevole. I tubolari sono muniti di chiavistelli per il fissaggio a terra. Il sistema di chiusura può essere posizionato al centro o all'estremità, sia all'interno che all'esterno.

Il **tamponamento fisso** è disponibile su richiesta, sui laterali; viene realizzato tensionando il telo mediante fasce con cricchetto applicate a tubolari posizionati in apposite tasche e fissate ai cordoli.

OPTIONAL E ACCESSORI

Oblò in tessuto Cristal	Dimensioni esterne mt 1 x 1, spessore mm 0,55.
Oblò in rete uso zanzariera	Dimensioni esterne mt 1 x 1.
Cuffie di aerazione	A forma triangolare, dimensioni esterne: mt 0,8 x 0,8 con zanzariera.
Telo coibentato	Costituito da doppia membrana con interposto uno strato isolante; peso 1300 gr/mq, spessore 3-4 mm; autoestinguente in classe 2; UNI-EN 13501-1: B-s2-d0; colore bianco.
Impianto di illuminazione	Direttamente integrato nella struttura, senza canaline a vista.
Verniciatura della carpenteria	Colore RAL a scelta.
Colori teli fuori standard	Colori da campionario.
Logo "Cliente"	Stampa digitale o stampa verniciata con inchiostri serigrafici.





GARANZIE

Telo PVC - materia prima: utilizziamo solo teli PVC di provenienza europea, fabbricati nell'UE, sottoposti a controlli di qualità secondo le norme ISO9001 ed in accordo con le norme europee R.E.A.CH. La **garanzia "materia prima"** riguarda il valore del telo ed inizia con la data di consegna del materiale. La copertura, con percentuali decrescenti fino ad azzerarsi nell'arco di 6 anni, è efficace contro i difetti di impermeabilità, invecchiamento precoce e formazione di muffe. Garanzie più lunghe o più estese lasciano dubbi sulla provenienza del telo e potrebbero non essere concretamente supportate.

Telo PVC - sistema di tensionamento: l'installazione avviene solo ed esclusivamente con montatori alle nostre dipendenze, con una formazione specifica ed esperienza ventennale; inoltre impieghiamo attrezzi idraulici brevettati. Per questo siamo certi di ottenere un risultato perfetto ed abbiamo creato la garanzia **"sistema di tensionamento"** che riguarda l'adesione del telo alla struttura metallica ed ha una durata di 10 anni a condizione che si rispetti il programma di controlli e manutenzioni ordinarie rilasciato insieme al "certificato di corretta posa e tensionamento del telo".

Struttura portante in carpenteria zincata: la garanzia contro la corrosione passante ha una durata di 10 anni.

RIFERIMENTI NORMATIVI

Struttura in elevazione: D.M. 17 Gennaio 2018 Testo Unico "Norme tecniche per le Costruzioni" e Circolare n. 7 del 21/01/2019.

Cordoli prefabbricati: calcolati con le sollecitazioni previste dalle NTC2018 e prodotte dalla struttura in elevazione, dimensionati secondo le Tecniche delle Costruzioni.

CARATTERISTICHE DELLA ZINCATURA

La zincatura, a seconda delle parti interessate, può essere "a bagno caldo" o "a caldo da nastro in continuo", la massa del rivestimento varia da un minimo di 100 g/mq ad un massimo di 275 g/mq con riporto di zinco sulla zona della saldatura secondo la norma UNI EN 10346:2015, NFA 35-503, DIN5753. Per specifici accessori non soggetti ad usura la zincatura viene eseguita "a freddo".